

Leçon 7 - Prolonger les durées

1. Nécessité de prolonger une note

Dans l'article sur [les notes](#) nous avons vu qu'il y avait sept figures de notes allant de la quadruple-croche à la ronde. Nous en resterons au niveau de la double croche.

Si l'on ordonne cette liste de notes, chaque note dure deux fois plus longtemps que la note précédente.

Par exemple la noire a une durée équivalente à celle de deux croches.

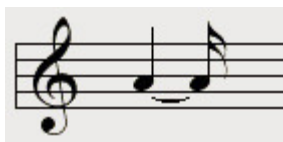
Mais comment représenter une note ayant la durée d'une noire et d'une double croche ?

2. La liaison

La liaison permet de lier la durée de deux notes identiques et se signale avec un arc réunissant les deux notes liées.

Cet arc est **toujours** placé du côté des têtes des notes et jamais du côté des hampes (queues)

L'exemple du paragraphe précédent peut être écrit de la manière suivante :



Il n'est pas nécessaire de prolonger des **silences** à l'aide de la liaison. Un soupir suivi d'un demi-soupir équivaut à un silence de la durée d'une noire plus une croche. Mettre une liaison ne changerait rien. (Par définition aucun son n'est produit lors d'un silence. Des silences consécutifs sont forcément liés)

3. Le point de prolongation

Il est fréquent dans une partition de faire des durées de 1,5 fois la note (par exemple une noire plus une croche). Nous avons vu que nous pouvions utiliser la liaison afin d'indiquer au musicien cette durée.

Mais afin d'éviter une surcharge de signes sur la portée, les musiciens ont imaginé un autre signe plus discret : le point de prolongation.

Le point se place **après** la tête de la note.

Exemple



Dans notre exemple, le point de prolongation qui suit la première noire (le LA) augmente la durée de cette note d'une croche.

Equivalence point de prolongation / liaison


















Contrairement à la liaison, il est possible de pointer des silences.

Exemple de silence pointé



Le tableau suivant récapitule les valeurs des notes / silences pointés

| note pointée | silence pointé | équivalent durée | |
|--|---|--|---------------------------------|
| ronde pointée  | pause pointée  | trois blanches  | 6 temps (4 + 2) |
| blanche pointée  | demi-pause pointée  | trois noires  | 3 temps (2 + 1) |
| noire pointée  | soupir pointé  | trois croches  | 1,5 temps (1 + 1/2) |
| croche pointée  | demi-soupir pointé  | trois doubles croches  | 3/4 de temps (1/2 + 1/4) |
| double croche pointée  | quart de soupir pointé  | trois triples croches  | 3/8 de temps (1/4 + 1/8) |

4. Le double point de prolongation

Le double point de prolongation prolonge la note de la moitié et du quart de sa valeur.

Exemple



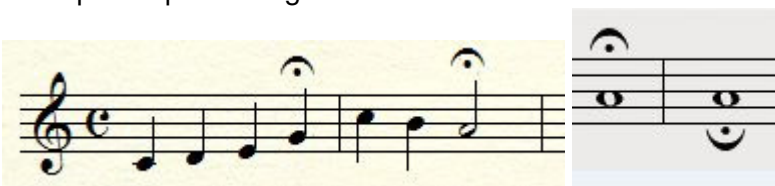
5. Le point d'orgue

Comment dessiner un point d'orgue:



Le point d'orgue permet au musicien d'arrêter le [tempo](#) sur une note. Ainsi le musicien interprète peut jouer la note sur laquelle se trouve le point d'orgue aussi longtemps qu'il le souhaite. Une note avec un point d'orgue doit durer au minimum la valeur de sa [figure de note](#).

Exemple de point d'orgue:



On remarque qu'il peut se positionner soit au-dessus, soit en dessous de la portée.

Dans cet exemple le musicien doit jouer le Sol au minimum 1 temps (une noire) mais peut faire durer le Sol autant qu'il le souhaite. En ce qui concerne le La il devra durer au minimum 2 temps (une blanche).

6. Le point d'arrêt

Le point d'arrêt est en réalité identique à un point d'orgue mais sur une [figure de silence](#).

Exemple de point d'arrêt:



On remarque qu'il peut se positionner soit au-dessus, soit en dessous de la portée.